



**Die Vorgehensweise –
vielfältige Methoden, gezielt für jede
Projektphase**

Die Nachwuchsgruppe PoNa arbeitet in der sozial-ökologischen Nachhaltigkeitsforschung. Die im Forschungsprojekt angewandte Methodik umfasst sowohl theoretische und empirische Forschungsmethoden als auch Methoden der inter- und transdisziplinären Integration. Neben Dokumentenanalyse und Methoden der qualitativen empirischen Sozialforschung werden auch Szenario-Techniken eingesetzt.

**Procedura badań –
różnorodność metod odpowiednich
dla każdej fazy projektu**

Grupa badawcza PoNa należy do nurtu społeczno-ekologicznych badań naukowych dotyczących zrównoważonego rozwoju. Metodologia zastosowana w projekcie obejmuje zarówno teoretyczne i empiryczne metody naukowe jak i metody integracji inter- i transdyscyplinarnej. Obok analiz dokumentów i jakościowych metod empirycznych nauk społecznych stosowane będą techniki scenariuszowe.



GEFÖRDERT VOM



Bundesministerium
für Bildung
und Forschung

SÖF

Sozial-
ökologische
Forschung

Design: Jörn-Peter Boll
www.diefarbegrueen.de

Das PoNa Forschungsteam / Grupa naukowa PoNa

Projektleiterinnen / Kierownictwo projektu
Daniela Gottschlich, Politikwissenschaftlerin, M. A. / politolożka
Dr. Tanja Mölders, Dipl.-Umweltwissenschaftlerin / ekolożka społeczna

Wissenschaftliche Mitarbeiter/innen / Pracowniczk i pracownicy naukow/e/i
Beate Friedrich, Dipl.-Umweltwissenschaftlerin / ekolożka społeczna
Annemarie Lindner, Dipl.-Umweltwissenschaftlerin / ekolożka społeczna
Anna Szumelda, Dipl.-Landschaftsökologin / ekolożka krajobrazu
Yen Sulmowski, Dipl.-Umweltwissenschaftler / ekolog społeczny

Projektadministratorin / Administratorka projektu
Janina Paszkowska, Dipl.-Geographin, M.A. / geografka

Kontakt

Projekt PoNa
Leuphana Universität Lüneburg
Scharnhorststr. 1
21335 Lüneburg
Deutschland / Niemcy

pona@uni.leuphana.de
www.pona.eu

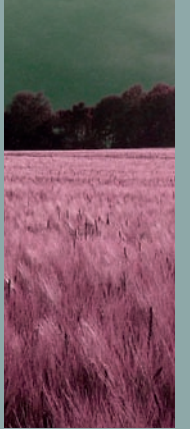


MIX
Papier aus verantwortungsvollen
Quellen
FSC® C017198



natura naturans
transdyscyplinarność
rozwój obszarów wiejskich
natura naturata ekonomia
Ländliche Entwicklung
Transdisziplinarität
(Re)Produktivität

PoNa
Politiken der Naturgestaltung
Polityki kształtowania natury





Die Ausgangslage - PoNa analysiert die Gestaltung gesellschaftlicher Naturverhältnisse durch Politik

Das interdisziplinäre Forschungsprojekt PoNa untersucht, wie Natur bzw. die vielfältigen Beziehungen zwischen Natur und Gesellschaft durch Politik gestaltet werden, um inhaltliche, strukturelle und prozedurale Empfehlungen für eine nachhaltige Gestaltung gesellschaftlicher Naturverhältnisse abzuleiten. Der Schwerpunkt der Analyse liegt auf der Situation in Deutschland und Polen.

Sytuacja wyjściowa - PoNa analizuje kształtowanie relacji pomiędzy naturą a społeczeństwem poprzez politykę

Interdyscyplinarny projekt PoNa bada, jak polityka wpływa na kształtowanie różnorodnych relacji pomiędzy naturą a społeczeństwem. Celem analizy jest wypracowanie merytorycznych, strukturalnych i proceduralnych propozycji dotyczących projektowania tych relacji w sposób zrównoważony. Analiza skupia się nad sytuacją w Niemczech i w Polsce.

PoNa Teilprojekt 1 – Ländliche Entwicklung

Ländliche Räume unterliegen verschiedenen sozial-ökologischen Transformationsprozessen. Von den unterschiedlichen raumwirksamen Politiken ist für die Entwicklung ländlicher Räume insbesondere die EU-Agrarpolitik relevant. Sie bewegt sich zwischen einem wettbewerbsorientierten Ansatz sowie einer multifunktionalen Landwirtschaft, die Kulturlandschaften und typische ländliche Lebens- und Arbeitsweisen erhält.

PoNa fragt u. a. danach:

Welche Natur- und Politikverständnisse liegen zentralen politischen Dokumenten und Gesetzen zu Ländlicher Entwicklung und zu Agro-Gentechnik auf EU- und nationaler Ebene (Deutschland und Polen) zugrunde?

Projekt częściowy 1 – rozwój obszarów wiejskich

Obszary wiejskie podlegają wielu społeczno-ekologicznym procesom transformacyjnym. Wśród różnych polityk przestrzennych mających wpływ na rozwój obszarów wiejskich najistotniejszą jest polityka rolna UE. Waha się ona pomiędzy zasadą orientującą się konkurencyjnością rolnictwa oraz rolnictwem wielofunkcyjnym, dążącym do zachowania krajobrazu kulturowego oraz wiejskiego sposobu życia i pracy.

PoNa pyta m.in. o to:

Jakie pojęcia natury i polityki znajdują się w kluczowych dokumentach politycznych i prawnych dotyczących rozwoju obszarów wiejskich i rolniczego wykorzystania GMO w UE i na szczeblu krajowym (w Niemczech i w Polsce)?



PoNa Teilprojekt 2 – Agro-Gentechnik

Agro-Gentechnik ist in Europa ein kontrovers diskutiertes Thema. Dabei werden grundsätzliche, konflikträchtige Fragen aufgeworfen, welche Landwirtschaft, welche Natur, welche Lebensmittel-, Futtermittel- und Energieproduktion eine Gesellschaft mit Hilfe welcher Technik gestalten will. Wie über diese Fragen debattiert und entschieden wird, hängt nicht zuletzt damit zusammen, ob demokratische Aushandlungsräume geschaffen werden, an denen es derzeit auf fast allen politischen Ebenen mangelt.

PoNa fragt u. a. danach:

Welche Ansätze und Maßnahmen ermöglichen die nachhaltige Erhaltung und Gestaltung von Natur als Teil der sozio-ökonomischen Entwicklungen der ländlichen Räume?

Projekt częściowy 2 – rolnicze wykorzystanie GMO

Rolnicze wykorzystanie GMO jest w Europie przedmiotem sporów. Zasadnicze pytania przy tym poruszane to: jakie rolnictwo, jaką naturę, jaką żywność, jakie pasze i jaką energię społeczeństwo chce wytwarzać i za pomocą jakiej technologii? Sposób rozstrzygnięcia tych pytań w dużej mierze zależy od tego, czy stwarzane są przestrzenie do demokratycznych negocjacji społecznych, których obecnie brak na prawie wszystkich szczeblach politycznych.

PoNa pyta m.in. o to:

Jakie metody i działania umożliwiają zachowanie i kształtowanie natury jako element rozwoju społeczno-gospodarczego obszarów wiejskich, zgodne z zasadami zrównoważonego rozwoju?